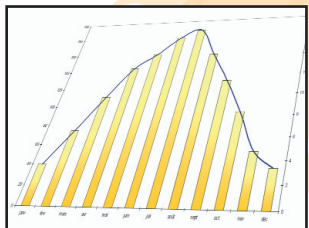


SOLAIRE THERMIQUE

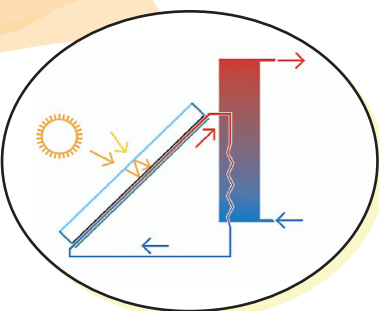
FAITES LE CHOIX D'UN PARTENAIRE LOCAL, EXPÉRIMENTÉ ET PROCHE DU TERRAIN

Solaire thermique : une alternative locale aux énergies conventionnelles



Recherche des solutions techniques adaptées pour une exploitation optimale

Type de capteurs
Mode de stockage
Énergie d'appoint
Valorisation de l'énergie captée



Étude des besoins et de la ressource exploitable

Estimation des besoins en chauffage ou en eau chaude sanitaire
Ressource en énergie solaire



Accompagnement à tous les stades du projet

Pré-étude
Étude de faisabilité détaillée
Suivi, maîtrise d'œuvre et accompagnement à la maîtrise d'ouvrage

Principales références

2001-2002

Etude et maîtrise d'œuvre, bâtiment bio-climatique de Mordelles (35), maîtrise des énergies et insertion d'énergies renouvelables
Etude de la réhabilitation de l'équipement solaire thermique et de la chaufferie de la piscine de Legé (44)

2003

Pré-étude solaire thermique pour la ville de Nantes, intégration de capteurs sur les équipements sportifs

2003

Etude pour l'insertion d'un système d'eau chaude solaire sur le bâtiment para-médicale de l'association ARTA (Saint-Herblain, 44)

2004

Mise au point de solutions "énergies renouvelables" pour la fourniture d'électricité à des maisons particulières (architecte B. MENGUY, 56)

2005

Etude pour le développement d'une centrale photovoltaïque de 2000 m² (Maine-et-Loire)

Solaire photovoltaïque : du soleil sur le réseau électrique



Étude de la ressource exploitable

Gisement solaire et énergie récupérable
Potentiel d'un site
Mesure et corrélation sur l'ensoleillement



Démarches techniques et administratives

Autorisation de raccordement au réseau local
Documents d'urbanisme
Simulation visuelle

Définition technique d'une installation

Puissance-crête à installer - type de panneaux
Mise en place et implantation
Raccordement, transformation, comptage et protection

